

Bitte  
frankieren,  
falls Marke  
zur Hand

## Wir kümmern uns um Ihre Wünsche



Bitte teilen Sie uns mit der Karte Ihren Bedarf mit. Wir melden uns bei Ihnen und werden gemeinsam sehen, wie wir Ihnen helfen können.

- Ich bin nur noch eingeschränkt beweglich und möchte eine Anpassung des Wohnraums
- Ich möchte in eine Wohnung im Erdgeschoss wechseln
- Ich möchte meine Wohnung gegen eine kleinere tauschen
- Ich habe Interesse an unterstützenden Serviceleistungen und möchte eine Beratung

Absender/Mitglied

Name

Straße/Hausnr.

Telefon

**HANSA**  
Baugenossenschaft eG  
Postfach 60 63 65  
22255 Hamburg

## Wir kümmern uns um Ihre Wünsche

Bitte teilen Sie uns Ihren Bedarf mit und wir werden gemeinsam sehen, wie wir Ihnen helfen können.

**Mein HANSA-Service**  
**Tel. 040 69201-110**

**[service@hansa-baugenossenschaft.de](mailto:service@hansa-baugenossenschaft.de)**

Sie können uns auch gern die beigefügte Karte zusenden oder Ihrem Hauswart übergeben. Sobald wir Ihre Mitteilung erhalten, werden wir uns bei Ihnen melden.

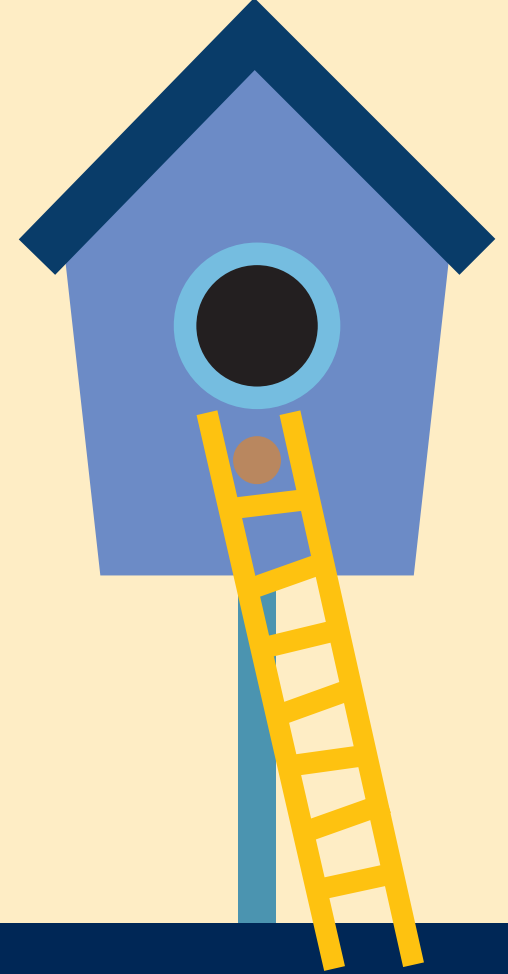
Fotos © Fotolia / S.2 LUCKAS, S.3 Robert Kneschke, S.4 auremar

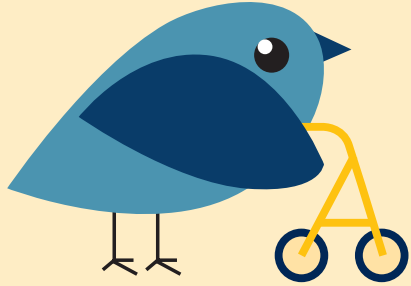
**HANSA** Baugenossenschaft eG  
Lämmersieth 49 · 22305 Hamburg  
[www.hansa-baugenossenschaft.de](http://www.hansa-baugenossenschaft.de)



## Weil Wohnen sich verändert

Älter werden mit der HANSA





## Weil sich die Zeiten ändern

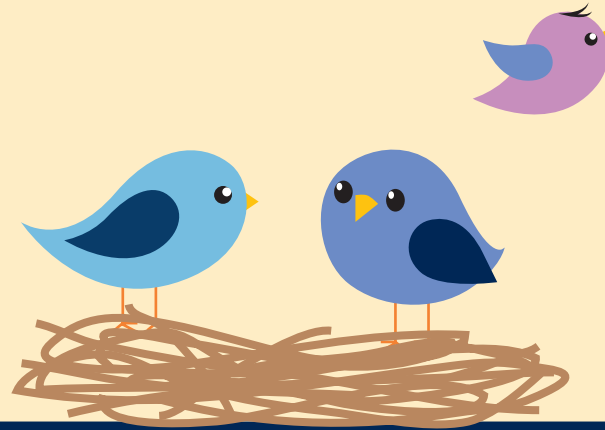
Sind Sie altersbedingt oder aufgrund einer Behinderung nur noch eingeschränkt bewegungsfähig? Hier kann Ihnen die HANSA auf zwei Arten helfen:

- **durch Wohnraumanpassung**
- **mit einem Wohnungswechsel**

Wohnraumanpassungen sind z.B. Umbauten im Bad oder der Wohnung (Dusche statt Badewanne, Haltegriffe usw.), die das alltägliche Leben wesentlich erleichtern. Wir stehen Ihnen von der Planung bis zur Finanzierung gern zur Seite und kümmern uns um die technische Durchführung.

Bei einem Wohnungstausch versuchen wir, Ihnen in Ihrer gewohnten Umgebung eine vergleichbare Wohnung (Miete, Ausstattung) im Erdgeschoss zu vermitteln, sodass Sie täglich weniger Treppen zu bewältigen haben.

Sprechen Sie uns an – wir prüfen die Möglichkeiten.



## Weil plötzlich Zimmer frei werden

Sie wollen sich räumlich verkleinern und den Vorteil einer geringeren Miete genießen? Das ist ganz in unserem Sinne. Wir helfen Ihnen durch

### **Wohnungstausch bei gleicher Miete/m<sup>2</sup> (Nettokaltmiete)**

Im Leben ändern sich im Laufe der Zeit die Umstände und Ansprüche. Kinder werden erwachsen und ziehen aus oder man steht plötzlich allein da, weil der Lebenspartner verstirbt. Die Wohnung wird auf einmal zu groß.

Wir bieten Ihnen im Rahmen des verfügbaren Wohnungsangebotes eine Alternativwohnung an, bei gleichwertiger Ausstattung zum gleichen Quadratmeterpreis (Nettokaltmiete) wie Ihre bisherige.

Sprechen Sie uns an – wir schauen uns für Sie nach einem passenden Zuhause um.



## Weil man sich nicht mehr um alles kümmern kann

Manchmal kann eine Erkrankung oder ein Unfall das selbstständige Wohnen für eine gewisse Zeit unmöglich machen. Wir helfen Ihnen durch

### **Vermittlung von Serviceleistungen**

Ob Sie soziale und pflegerische Dienstleistungen, hauswirtschaftliche Unterstützung, z.B. beim Einkauf oder der Wohnungsreinigung, ein externes Hausnotrufsystem oder Fahrdienste benötigen – wir vermitteln gerne den Kontakt zu langjährigen und verlässlichen Partnern.

Sprechen Sie uns an – wir beraten Sie gern.

